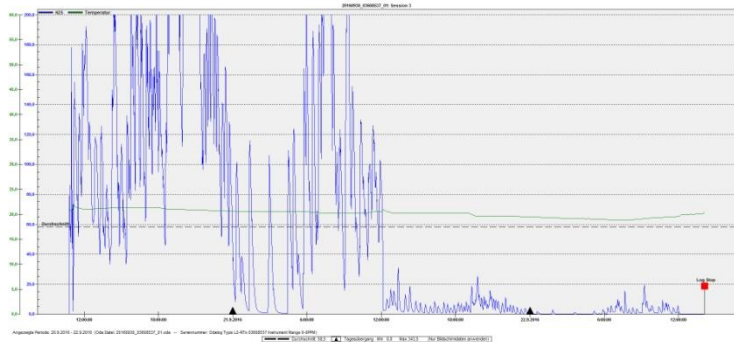


Měření zápachu



- měření v kanalizačních šachtách, kanalizačním potrubí a kanalizačních stokách
- měření koncentrace H_2S , CO , SO_2 , NO_2 , Cl_2 , HCN , HN_3
- souběžné měření teploty a pH prostředí
- automatický odběr vzorků, bez nutnosti přítomnosti obsluhy
- interval měření už od 1 sekundy až po 1 hodinu
- možnost až 42 tisíc odběrů při jednom měření
- zmapujeme problémovou lokalitu
- provedeme vyhodnocení odběrů vzorků
- návrh a realizace opatření k odstranění zápachu
- prognóza vzniku zápachu ve fázi projekční přípravy
- měření provádíme zařízením OdaLog L2

kontaktujte nás:

Ing. Stanislav Malaník. Ph.D. tel.: +420 – 724 982 518, mail: malanik@euroarmatury.eu

Dušan Zoufalý tel.: +420 – 724 007 096, mail: zoufaly@euroarmatury.eu

EUROARMATURY S.R.O., organizační složka

Nad Jezerem 581, Vestec

252 42 Praha – západ

www.euroarmatury.cz